

パウダースノーのようなかき氷



雪氷製造機

SNOWWAY

こおりのじゅんびが要りません

牛乳, ジュース, ビール, ワインなどで雪花氷の製氷が可能です。



製品名	Mini-S2(JSB-257WS2)
製品サイズ(cm)	34(W)×53(D)×50(H)
純重量	50Kg
最大生産能力	250Kg/day
電圧	220V/ 50Hz(or 60Hz)
消費電力	6A(1,300W)±10%
冷却方式	水冷式



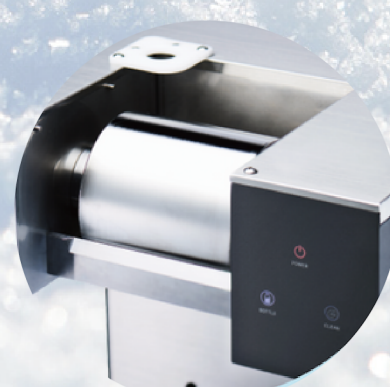
SNOWWAYは予熱を必要とせず、電気ポットを使用するようにボタンを押すだけ。氷も不要です。
牛乳、ジュース、ビール、マッコリ、ワインなどの液体原料を注ぐだけで、きれいなパウダー雪花氷がわずか20秒で作れます。



水洗いもカンタン



デジタルディスプレイ



完全ステンレス使用



牛乳、ジュース、ビール、ワインなどで雪花氷の製氷が可能です。

SNOWAY



カフェ・レストラン向き



大型施設・フードコート向き

製品名	Mini-S2(JSB-257WS2)	Mini-J(JSB-208W)
製品サイズ(cm)	34(W)×53(D)×50(H)	32(W)×51(D)×40.5(H)
純重量	50Kg	42Kg
最大生産能力	250Kg/日	200Kg/日
電圧	220V/ 50Hz(or 60Hz)	220V/ 50/60Hz 兼用
消費電力	6A(1,300W)±10%	4.5A(1,000W)±10%
冷却方式	水冷式	水冷式
生産国	大韓民国	大韓民国



SNOWAY



ARIA COFFEE



DROPTOP

【上記の企業は、韓国内でのSnoway導入の実績例です。】

【世界30カ国のグローバルネットワーク】

タイ、ベトナム、マレーシア、シンガポール、日本、中国、台湾、香港、フィリピン、インドネシア、ブルネイ、カンボジア、ラオス、インド、サウジアラビア、クウェート、カタール、オーストラリア、ニュージーランド、アメリカ、カナダ、メキシコ、コロンビア、プエルトリコ、ブラジル、パラグアイ、イギリス、フランス、トルコ、スロバキア、オーストリア、ギリシャ、ポーランド、モロッコ他

Snowayのお問い合わせは

株式会社クリエイティブボックス

神奈川県横浜市瀬谷区三ツ境38-3-B

<https://www.cre8box.net>

<https://www.cookitem.net> (販売サイト)

☎0120-019-498

CREATEBOX Co.,Ltd. 【韓国法人】

#906 ACEAZONE OFFICETEL,36, Hwagok-ro 68-gil,
Gangseo-gu, Seoul, KOREA

<https://www.cre8box.com>

☎82-2-563-0813